

# L'ACTU

du SELAQ

30 et 31 mars 2022 à Bordeaux



## Le SELAQ

En quelques mots

## Echanger

Participez aux temps  
d'échange sur des  
thématiques variées

## Exposants

Les partenaires des  
collectivités locales  
répondent présent



# PRÉSENTATION DU SALON

## PARTICIPEZ À LA 6<sup>ÈME</sup> ÉDITION DU SELAQ, qui sera la première de ce mandat 2020-2026

### LE SELAQ EN QUELQUES MOTS

Organisé par l'Association des Maires de Gironde (AMG), la 6<sup>ème</sup> édition du Salon des élus locaux et agents publics de la Nouvelle-Aquitaine se déroulera **au Palais des Congrès Bordeaux les 30 et 31 mars 2022**.

Cette manifestation est un rendez-vous incontournable des entreprises locales.

À chaque édition sont présents de nombreux maires, adjoints, conseillers municipaux, présidents d'intercommunalités, conseillers départementaux et régionaux, députés, sénateurs, agents territoriaux.

Une centaine d'entreprises et institutions réparties en **8 pôles d'activité** seront présentes pour vous conseiller et vous présenter les solutions de demain.

Ces deux journées sont également l'occasion d'assister à des **conférences et des ateliers sur des enjeux d'actualité**.

L'entrée et la participation aux conférences et ateliers sont entièrement gratuites.  
Il suffit de s'inscrire sur [www.selaq.fr](http://www.selaq.fr) lorsque les inscriptions seront ouvertes.

RETROUVEZ TOUTE L'INFORMATION DU SALON SUR NOTRE SITE INTERNET

### QUALITÉ, DIVERSITÉ ET PROXIMITÉ DE NOS EXPOSANTS

8 PÔLES D'ACTIVITÉS  
REPRÉSENTÉS



CITÉ DES  
CIVILISATIONS  
DU VIN  
BORDEAUX



élac  
Association des élus locaux  
et des agents publics  
8 - 9 MAI 2013





# LES PARTENAIRES DU SALON

## CULTIVER UN RÉSEAU DE PARTENAIRES

Nous attachons une grande importance à cultiver ce réseau de partenaires locaux et nous les remercions pour leur confiance et accompagnement accordés pour l'organisation et la réussite du SELAQ.



# CONFÉRENCES ET ATELIERS

## ASSISTEZ À DES CONFÉRENCES ET ATELIERS SUR DES THÉMATIQUES D'ACTUALITÉ

### ACHATS PUBLICS RESPONSABLES : 5 BONNES RAISONS DE PASSER DES INTENTIONS AUX ACTES !

**Table ronde**  
31 Mars à 11h00 - Salon SELAQ Bordeaux

**Achats publics responsables :  
5 bonnes raisons de passer des intentions aux actes !**

Avec la participation de Laurent DENOIX, Antoine CHOTARD, Sabine JEAN-DUBOIS, Salima MARIET et Olivier PERRON, fondateurs d'hello RSE.



**« Achats publics responsables : 5 bonnes raisons de passer des intentions aux actes ! »**

**Jeudi 31 mars 2022  
11h30 – 13h00**

Les achats publics et privés connaissent depuis plusieurs années de profondes mutations.

Faute d'outil, de clarté sur l'application de certaines réglementations (ex : Loi AGEC anti-gaspillage – Mars 2021), mais aussi faute d'autonomie, les collectivités, petites et moyennes, ont eu tendance à s'affilier aux plus grandes, dans l'optique de regrouper leurs achats.

Si la logique principale visait à tirer les prix faciaux vers le bas, ce type de procédure a néanmoins eu pour effet direct de complexifier les procédures de sourcing, les rendant moins réactives, plus onéreuses (si on considère tous les coûts intermédiaires) et moins adaptées aux besoins spécifiques locaux (alignement sur les solutions retenues).

Après des années de massification des achats, un nombre croissant de collectivités, écoles, médiathèques, etc émettent le besoin d'avoir de nouveau les « coudées franches » pour acheter en toute liberté et notamment à un niveau local et auprès d'entreprises responsable.

Favoriser le tissu économique de sa ville, son département ou même sa région, mais également la transition sociale et environnementale, fait plus que jamais partie des missions des élus.

Avec un seuil des appels d'offres remonté à 40000 € fin 2019, ce sont ainsi 40 milliards d'euros qui pourront être dépensés de « gré à gré », auprès de fournisseurs des territoires, impliqués dans une politique RSE.

On achète donc, non plus avec une vision « court-termiste » (Cf prix facial) mais désormais en pensant à l'impact, le coût global, social (insertion...) et écologique (circuits-courts, respect des normes, entreprises et produits labélisés...) ; cette politique d'achats contribuant pleinement au développement des performances économiques des entreprises (réduction des coûts cachés, des risques, sens donné

au travail des collaborateurs, nouvelles opportunités marché...).

Les acheteurs publics et privés disposent de nouveaux outils, parmi lesquels des labels (ex : TCO pour les produits ; Lucie pour les fournisseurs...), des chartes (ex : RFAR...) mais également de plateformes en ligne comme [helloRSE.fr](http://helloRSE.fr)

RETROUVEZ TOUS LES ATELIERS PROPOSÉS



# RETROUVEZ-LES SUR LE SALON

CONSEIL



## AM SPORT CONSEIL



Programmation du SMART, gymnase de recherche connecté pour l'Université de Bordeaux

Notre société est spécialisée dans le conseil aux entreprises et aux Collectivités Territoriales dans le domaine des équipements sportifs et des piscines, aussi bien en création qu'en réhabilitation.

Nos prestations :

- Etudes de faisabilité et de diagnostic
- Programmation architecturale et fonctionnelle
- Projet d'établissement des équipements aquatiques
- AMO choix MOE, conception, fonctionnement, DSP
- Conseil en gestion d'équipements sportifs, audit d'équipements aquatiques, audit de politique sportive
- Réalisation de schémas directeurs d'équipements sportifs

Forte d'une expérience de 15 années dans un service des sports de Collectivité Locale, en tant que directrice d'équipements aquatiques et responsable de service, Armelle MERLE a créé AM Sport Conseil en septembre 2013. La société est implantée à Bègles (33).

+ D'INFOS

SOCIAL, ENFANCE,  
SÉNIORS, LOISIRS  
ET TOURISME



## CRÈCHES&CO



+ D'INFOS

Basée au Haillan, Crèches&Co est la première boutique en ligne dédiée aux professionnels de la petite enfance !

Nous avons sélectionné pour les crèches plus de 1500 produits validés pour la petite enfance et avons pensé nos services pour faciliter les achats des crèches : conditions de livraison, conditionnement des produits, service client, Chorus Pro.

Une interface spécifique aux collectivités territoriales a notamment été conçue pour répondre aux particularités de la commande publique, dont la gestion

des marchés.

Notre plateforme, gratuite et sans engagement, est actuellement utilisée par plus de 2400 crèches.

Rien de plus simple que Crèches&Co pour réaliser tous vos achats et faire de réelles économies.

Moins de fournisseurs, moins de livraisons, moins de factures et beaucoup plus de temps pour vos équipes et les enfants !

La solution la plus simple du marché pour réaliser vos achats !



## FÉDÉRATION DÉPARTEMENTALE DES BURALISTES DE LA GIRONDE



**FÉDÉRATION  
DES BURALISTES  
GIRONDE**  
COMMERCANTS D'UTILITÉ LOCALE

+ D'INFOS

La Fédération Départementale des Buralistes de la Gironde, représentant les 520 buralistes du département, souhaite se rapprocher de l'Association des Maires de la Gironde, et mettre en place une Convention de Partenariat, permettant de réduire la fracture territoriale, et de maintenir une offre de services diversifiée, particulièrement en milieu rural, où les buralistes restent souvent les derniers commerces de proximité.

Notre réseau, par son maillage territorial, peut assurer l'accès à de nombreux services, et par là-même, la cohésion de nos territoires.

Madame la Ministre Jacqueline Gourrault estime que, avec un budget de 395 milliards d'euros dédié à la politique de cohésion, la relance des territoires est plus que jamais le challenge à relever par les buralistes.

Dans le cadre de projets tels que bien vivre en ruralité, petites villes de demain, action coeur de ville, les circuits courts, France Services, ou encore la loi 3DS, les buralistes, par la diversification de leurs activités et leur transformation, peuvent participer à stopper cette fracture territoriale, en collaboration avec les Maires et les Présidents d'Intercommunalités.

Dans cet objectif, nous serons présents au prochain Salon des Maires, et nous y officialiserons notre collaboration, par la signature de la Convention de Partenariat par nos Présidents respectifs.



## GRDF ET RÉGAZ-BORDEAUX

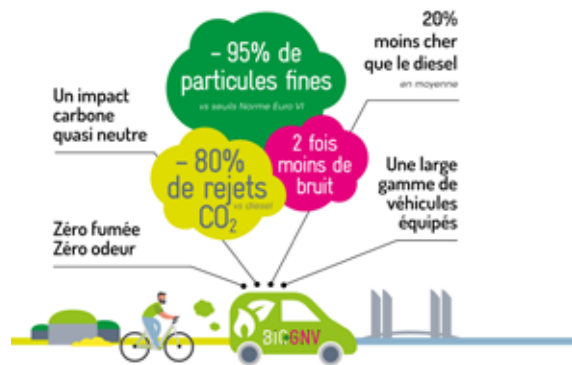
### RECONQUÉRIR LA QUALITÉ DE L'AIR AVEC LE GAZ NATUREL VÉHICULE



Limiter la circulation des véhicules les plus polluants est au centre des priorités de nombreuses collectivités.

La mise en place de ZFE dans les villes et métropoles se développe et de nombreux territoires sont prêts à aller plus loin.

Le carburant GNV (Gaz Naturel Véhicule), et sa version 100% renouvelable le bioGNV, se présentent aujourd'hui



Roulez au Gaz Vert, un carburant d'avance

comme une solution concrète et écologique, opérationnelle et immédiate, efficace et reconnue, pour le transport de marchandises et de voyageurs. Ils disposent de sérieux atouts notamment environnementaux : réduction des émissions de GES (gaz à effet de serre) et amélioration de la qualité de l'air.

Tous les véhicules GNV sont classés Crit'air 1. Les constructeurs proposent une offre diversifiée de modèles qui ont fait leur preuve et permettent de couvrir les besoins des entreprises et des collectivités : transport longue distance, livraison du dernier kilomètre, déplacements ou usages spécifiques comme les bennes à ordures.

En France, près de 30 000 véhicules roulent au GNV, principalement poids lourds et bus. Un marché qui devrait continuer de croître avec le renouvellement des flottes publiques au bénéfice de véhicules à faibles émissions et celles des entreprises inscrites dans une démarche de développement durable pour réduire leur empreinte carbone. La région Nouvelle-Aquitaine soutient activement la production de gaz vert en local et son utilisation pour la mobilité.

+ D'INFOS GRDF

+ D'INFOS REGAZ





**H2AIR**



H2air est un producteur d'électricité renouvelable français et indépendant, avec plusieurs agences en région.

Notre agence Sud-Ouest développe en Gironde des centrales solaires flottantes ou au sol, en revalorisant notamment les sols d'anciennes carrières ou de friches industrielles, ou encore des plans d'eau artificiels. Des installations solaires peuvent également coupler production d'électricité et activité agricole. L'agrivoltaïsme s'appuie sur les agriculteurs du territoire.

L'entreprise prend en charge toutes les étapes d'un projet du développement à l'exploitation en passant par la construction.

**+ D'INFOS**



**PROXIMA PARTENAIRE**



**PROXIMA, LE PARTENAIRE DES ELUS !**

Forts de plus de 3500 élus formés en 2 ans, PROXIMA PARTENAIRE est un des organismes leaders pour la formation des élus en France, agréé par le Ministère de l'Intérieur.

Programmes sur-mesure, formateurs expérimentés et certifiés, formations du lundi au dimanche, en journée ou en soirée, en présentiel au sein de votre collectivité ou à distance depuis chez vous, ... nous vous proposons une offre unique.

Dans un monde qui bouge en permanence, nous demeurons réactifs et prospectifs et nous mettons tout en œuvre pour vous accompagner dans vos projets de formation, médiation et d'audit.

Formateurs et consultants certifiés, exerçant ou ayant exercé un mandat, l'équipe de Proxima Partenaire est à votre écoute pour échanger avec vous.

### **Posture et positionnement de l' élu**

Dans un contexte de crise sanitaire persistant, le début du mandat municipal des élus de 2020 a été très compliqué et continue à l'être pour beaucoup. Les inaugurations, assemblées générales, vœux et autres moments permettant de se voir n'ayant pas eu lieu dès le début du mandat les élus ne se voient pas ce qui peut créer des tensions. PROXIMA a donc mis en place des formations sur-mesure pour répondre à vos attentes.

Ceux qui ont suivie la formation « Posture et positionnement de l' élu » ont dit qu'elle leur avait été utile et leur a permis de donner un nouvel élan à leur mandat. Les « nouveaux » élus ont regretté de ne pas l'avoir suivie avant !

Pour vous non plus il n'est pas trop tard, contactez-nous : par mail à [maxime@proxima-partenaire.eu](mailto:maxime@proxima-partenaire.eu) ou au 05 56 47 04 66.

**+ D'INFOS**



RTE



Le réseau de transport d'électricité

## RTE : UN RÔLE CLÉ DANS LA TRANSITION ÉNERGÉTIQUE

L'électricité est un bien essentiel qui doit être accessible à tous à tout moment.

C'est bien la mission de service public de RTE, le gestionnaire du réseau électrique français, qui achemine l'électricité depuis les sites de production et jusqu'aux consommateurs.

Compte-tenu des évolutions du secteur de l'énergie, de nombreux défis se posent aujourd'hui à RTE :

- Comment acheminer l'électricité vers chaque consommateur alors que les sites de production se multiplient (parcs éoliens en mer, fermes photovoltaïques, autoproduction, etc.) et en limitant la construction de nouvelles lignes électriques sur le territoire ?
- Comment gérer demain l'arrivée de millions de voitures électriques si tous les consommateurs rechargent au même moment ?
- Comment accompagner les consommateurs qui produisent leur propre électricité lorsque leur production n'est parfois pas suffisante ?

Face aux nouvelles technologies de production et aux nouveaux modes de consommation d'électricité, RTE doit trouver de nouvelles flexibilités et adapter le réseau pour répondre aux besoins de la transition énergétique.



+ D'INFOS



## SAFER NOUVELLE-AQUITAINE

Le chemin de Sabatey à Mérignac, était un espace en déprise qui reprend vie petit à petit depuis 2013 grâce à l'action conjointe de la Safer et de la ville de Mérignac.

À cette époque, la Safer détecte une opportunité d'acquisition foncière d'un ensemble de prés et de bois d'un total de 86 ha devant devenir « le Projet Sabatey ».

9 ans plus tard, cinq agriculteurs se sont installés sur cette surface et une partie a été vendue à Dassault pour une compensation environnementale permettant ainsi d'accompagner le développement d'une industrie d'envergure nationale.

Des projets qui rentrent parfaitement dans les missions de la Safer, qui privilégie l'agriculture et les projets environnementaux, tout en valorisant l'économie locale.

« J'ai été très bien accompagné par la Safer qui a organisé un Appel à Manifestation d'Intérêt (AMI) auquel j'ai répondu, pour finalement bénéficier d'un peu plus de 6 ha » raconte François Driot, maraicher. Pour Alain Anziani, président de Bordeaux Métropole et maire de Mérignac, c'était un réel enjeu que de « valoriser les ceintures vertes pour assurer une production alimentaire locale et bio ».



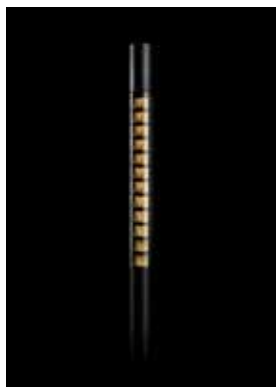
+ D'INFOS

**Pour plus d'informations sur ce projet, la Safer Nouvelle-Aquitaine vous invite à échanger lors d'un atelier le mercredi 30 mars 2022 à 18h : comment mettre en œuvre vos projets agricoles et alimentaires de territoire ?**



SELUX

# selux



The Line © Selux

+ D'INFOS

Selux, spécialiste de l'éclairage extérieur, est une société installée à Miribel, au nord-est de Lyon.

Filiale d'un groupe allemand du même nom, Selux conçoit, développe et produit des luminaires LED pour répondre aux besoins des villes de demain.

Durant le SELAQ vous pourrez découvrir la nouvelle famille de luminaires Line, qui adopte une approche radicale de la durabilité : un design intemporel et minimaliste, une longue durée de vie, un usage réduit des matériaux et une qualité d'éclairage élevée. Avec Line, Selux révolutionne l'éclairage public : diverses fonctions sont combinées dans un design radicalement réduit, ce qui crée une nouvelle clarté dans le paysage urbain.

La famille Line comprend des colonnes lumineuses, des bornes, des luminaires sur mât et des appliques murales, ainsi que des versions sur mât pour mâts existants. Pour répondre à différentes applications, quatre tailles de module sont disponibles avec des flux lumineux adaptés en conséquence. Les modules sont dotés de systèmes de réflecteurs innovants à micro-facettes dorées ou argentées avec une distribution de lumière conçue pour éclairer les rues, les chemins, les places et les parcs.



UNICEM NOUVELLE-AQUITAINE



+ D'INFOS

Implantées au cœur des territoires, les 340 entreprises de la filière Carrières & Matériaux de construction produisent des granulats naturels et de recyclage, du béton prêt à l'emploi, des minéraux industriels, et des roches ornementales et de construction.

Près de 700 sites industriels et 4 000 salariés s'engagent chaque jour pour participer au développement des territoires et à l'amélioration du cadre de vie.

Le maintien d'une production au plus près de la consommation, favorisant ainsi les circuits courts, est l'un des enjeux majeurs de la filière pour assurer un approvisionnement pérenne des territoires et ainsi mieux maîtriser les impacts du transport.

A travers plusieurs démarches professionnelles telles que sa Charte environnement et sa démarche RSE notamment, la profession s'est engagée sur les principes suivants : favoriser une activité respectueuse des principes du développement durable, promouvoir une gestion raisonnée de la ressource et de revalorisation des matériaux de déconstruction, engager le dialogue avec les acteurs locaux (CLCS, Journées portes ouvertes...) et promouvoir des emplois locaux non délocalisables et accessibles quelque soit le niveau de qualification.



WE-EF

**we-ef**

### LE PONT DE PIERRE DE BORDEAUX, ÉDIFICE REMARQUABLE DE LA CITÉ AQUITAINE

Sa construction, achevée en 1822, permet de relier le centre-ville au quartier de La Bastide sur la rive droite.

D'une longueur de 487 mètres, l'ouvrage présente 17 arches construites sur 16 piles ancrée dans la Garonne.

Le pont de pierre est inscrit monument historique depuis le 17 décembre 2002 et est désormais mis en valeur par des projecteurs de la gamme FLC100 de WE-EF. La durabilité WE-EF à, une nouvelle fois, permis une utilisation dans un environnement difficile.

L'installation en bord de l'eau a été rendue possible grâce à notre traitement anti-corrosion 5CE. L'entreprise d'installation à fait appel des cordistes, afin d'assurer la disposition des 168 projecteurs en toute sécurité.

La photométrie [M] Médium des FLC121 permet l'éclairage des emblèmes, alors que la photométrie [EE] intensive des FLC131 souligne la courbure des voutes du célèbre pont Bordelais.

Une réalisation technique et esthétique, qui reflète les engagements de WE-EF.

+ D'INFOS

**Prescripteur : Bordeaux Métropole**

**Installateur : Citéos**

RETROUVEZ TOUS LES EXPOSANTS PRESENTS AU SELAQ

